



Realizzato con versione QGIS 2.18

# Supporto per estrazione profili in QGIS



**Servizio Bacini Montani**

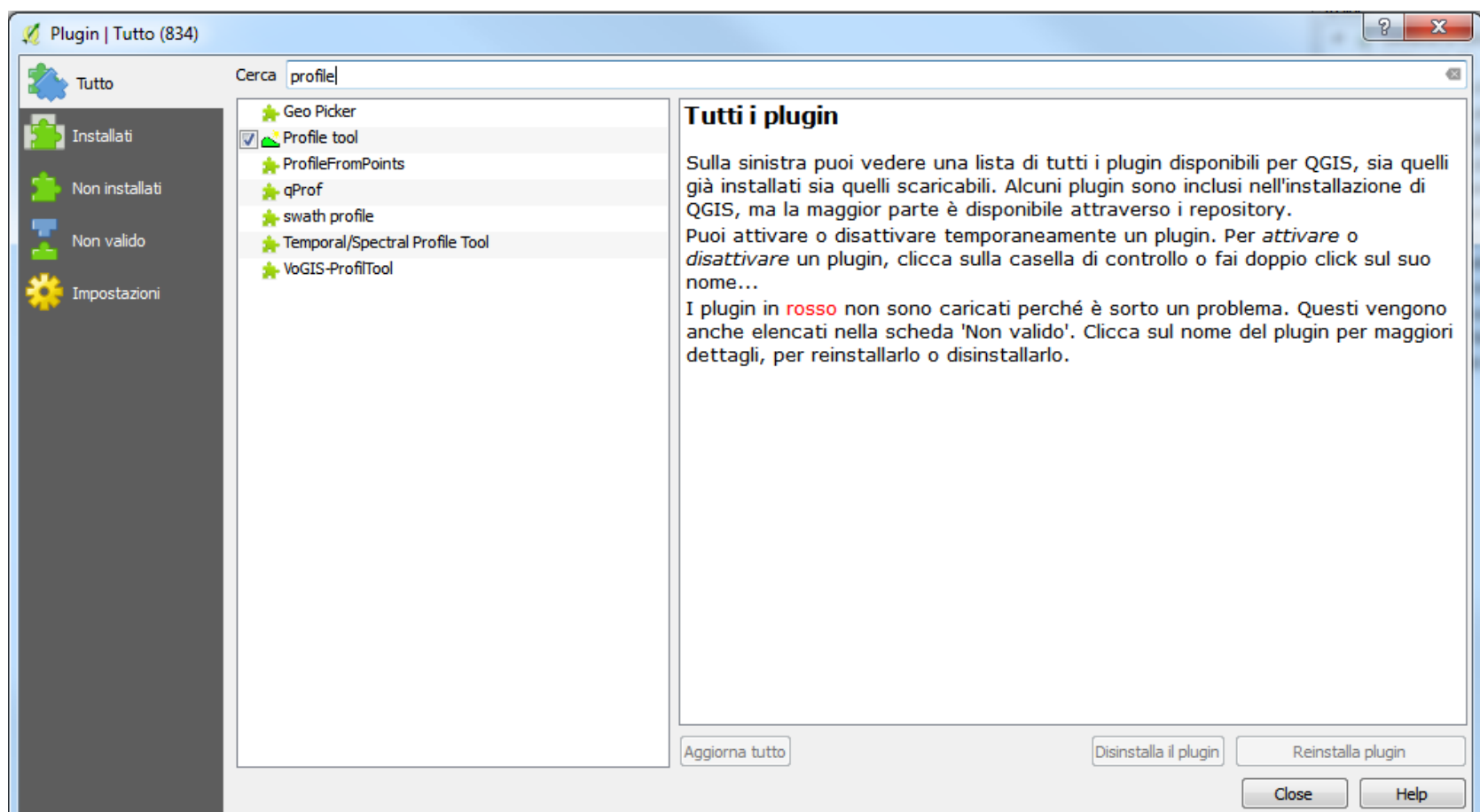
UPSTDI - UFFICIO PIANIFICAZIONE, SUPPORTO TECNICO E DEMANIO IDRICO

[www.bacinimontani.provincia.tn.it](http://www.bacinimontani.provincia.tn.it)

# Preparazione

Istallare plugin profile

Caricare i DTM su cui fare i profili-sezioni



Servizio Bacini Montani

UPSTDI - UFFICIO PIANIFICAZIONE, SUPPORTO TECNICO E DEMANIO IDRICO

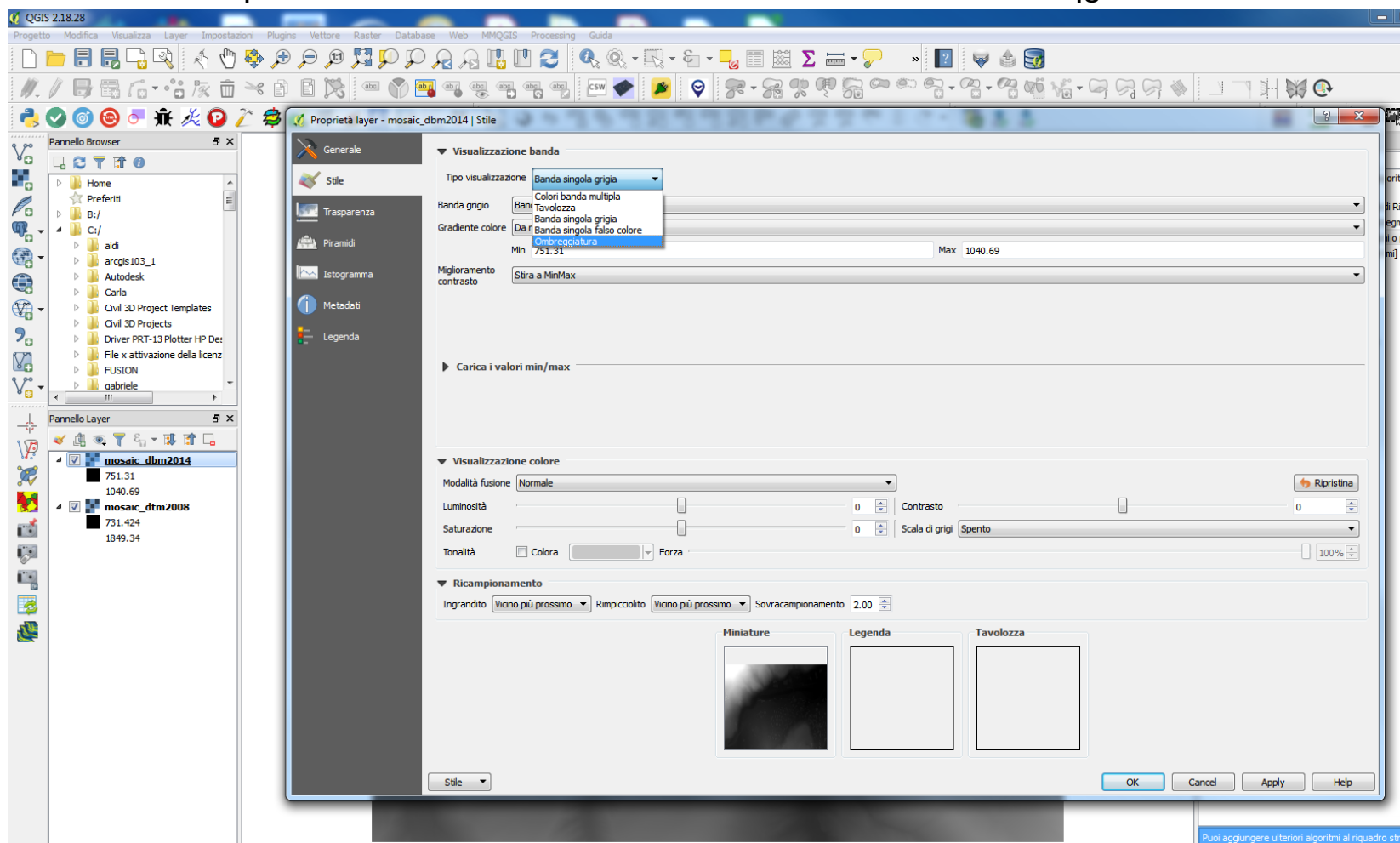
[www.bacinimontani.provincia.tn.it](http://www.bacinimontani.provincia.tn.it)



# Preparazione

Visualizzare i dtm come ombreggiatura (tasto destro sul layer, proprietà, stile, tipo visualizzazione)

Creare un file .dxf del profilo o delle sezioni da estrarre dal dtm e caricarlo in qgis



Puoi aggiungere ulteriori algoritmi al riquadro strumenti




**Servizio Bacini Montani**

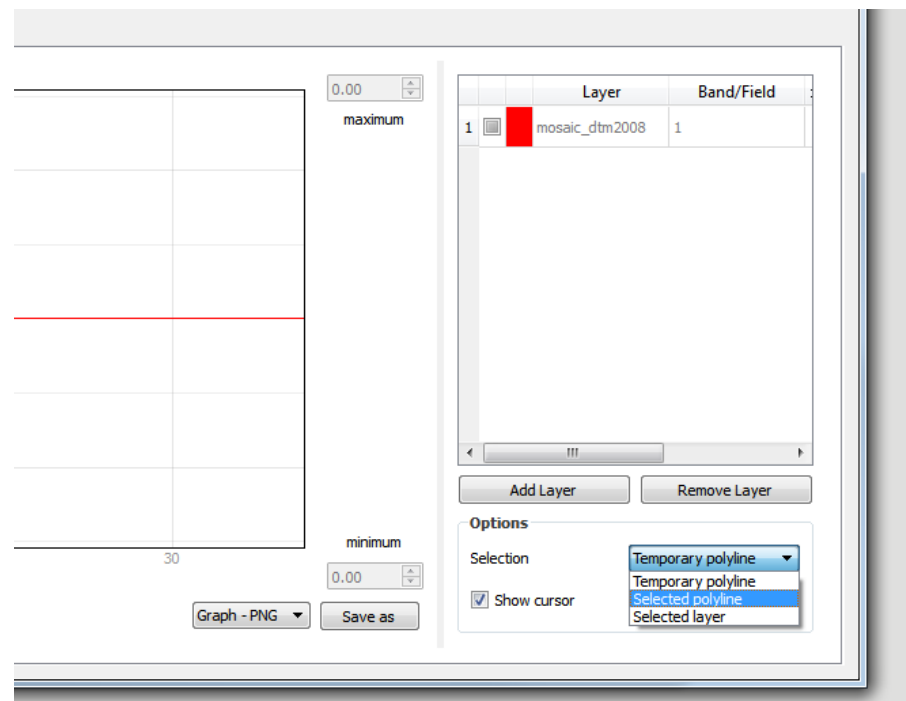
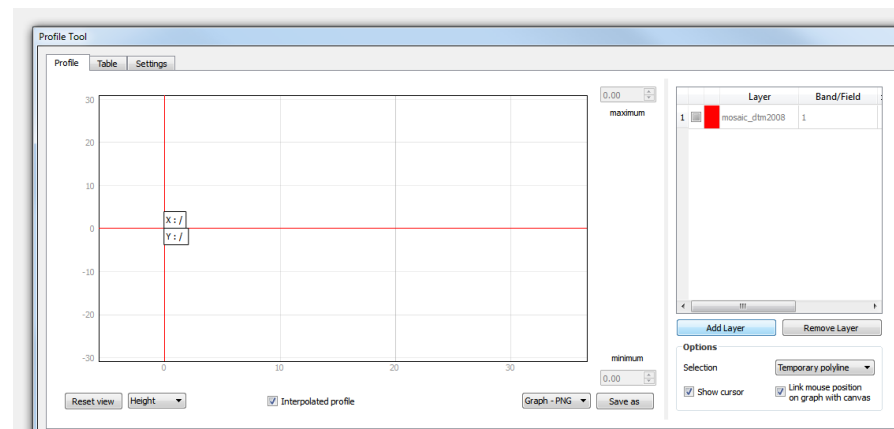
UPSTDI - UFFICIO PIANIFICAZIONE, SUPPORTO TECNICO E DEMANIO IDRICO

[www.bacini montani.provincia.tn.it](http://www.bacini montani.provincia.tn.it)



## Estrazione profilo

- Cliccare sul tool profil 
- Selezionare il DTM sul quale si vuole fare il profilo e cliccare “Add layer” sulla pagina dello strumento
- Su “option”, “selection”, “selected polyline”



Servizio Bacini Montani


UPSTDI - UFFICIO PIANIFICAZIONE, SUPPORTO TECNICO E DEMANIO IDRICO

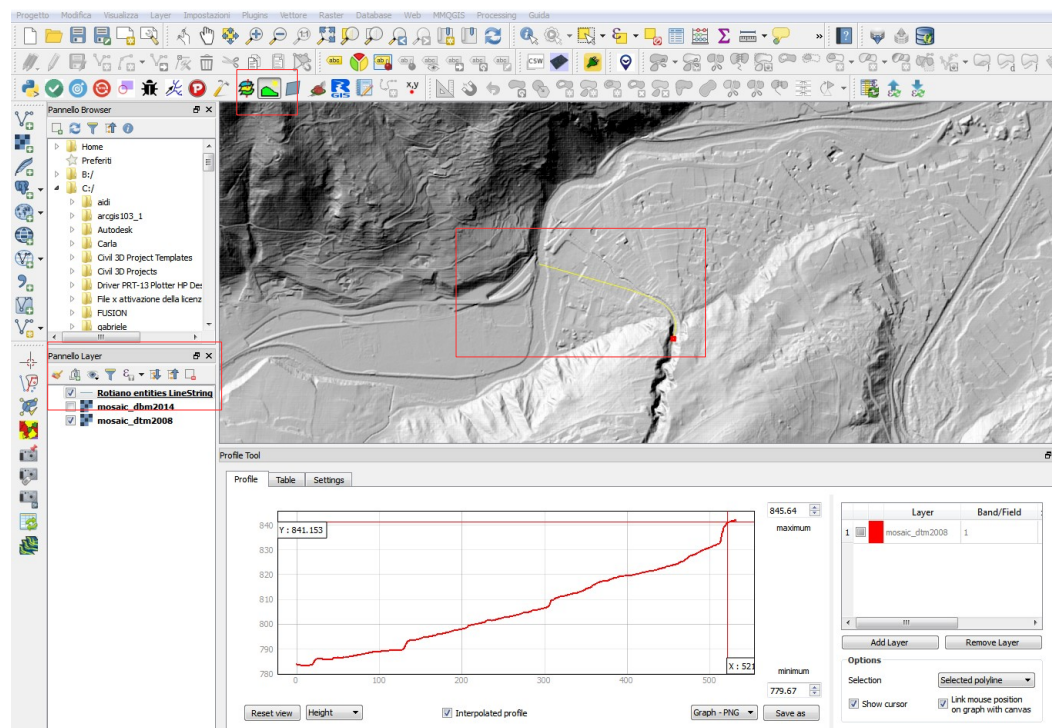
[www.bacinimontani.provincia.tn.it](http://www.bacinimontani.provincia.tn.it)





## Estrazione profilo

- Nel pannello layer selezionare il layer con il profilo da estrarre
- Cliccare sul tool profile 
- Cliccare sulla linea di cui eseguire il profilo
- Il profilo compare sulla schermata



Servizio Bacini Montani

UPSTDI - UFFICIO PIANIFICAZIONE, SUPPORTO TECNICO E DEMANIO IDRICO

[www.bacini montani.provincia.tn.it](http://www.bacini montani.provincia.tn.it)

## Estrazione profilo

- Nello strumento vicino a save as selezionare “3D line DXF” e cliccare save as
- Altrimenti dalla schermata “table” salvare i dati con o senza coordinate ed incollarli in file foglio di calcolo o di testo

